

Pohjois-Pohjanmaan hyvinvointialue – Kontinkankaan kampus

Sote-järjestämisjohtaja Kirsti Ylitalo-Katajisto

13.10.2022

Pohjois-Pohjanmaan hyvinvointialue

www.pohjois-pohjanmaanhyvinvointialue.fi



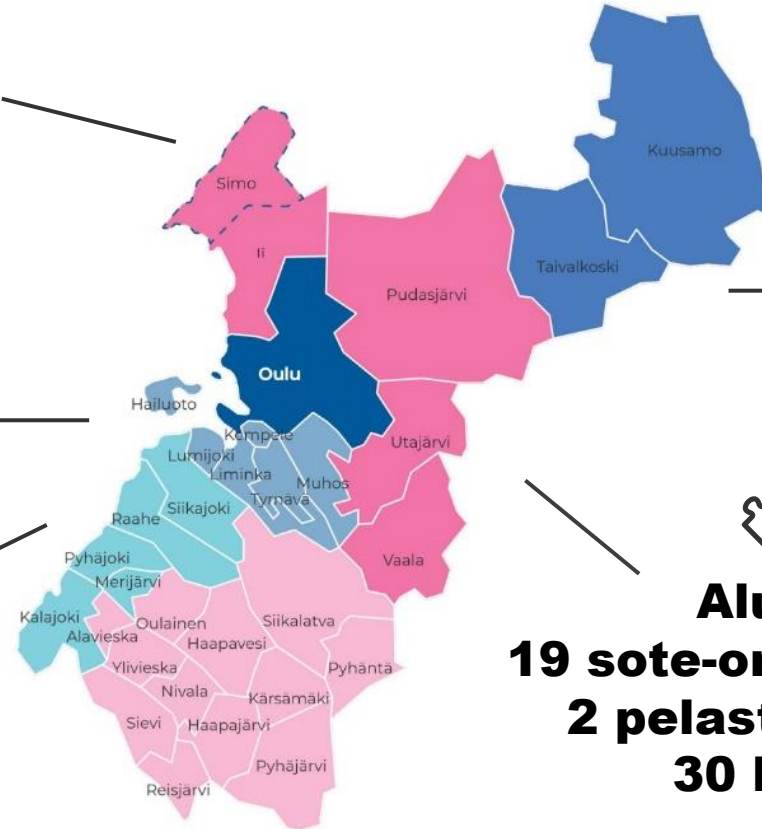
**Asukkaita
n. 415 600**



**Nettobudjetti yli
1,6 miljardia**



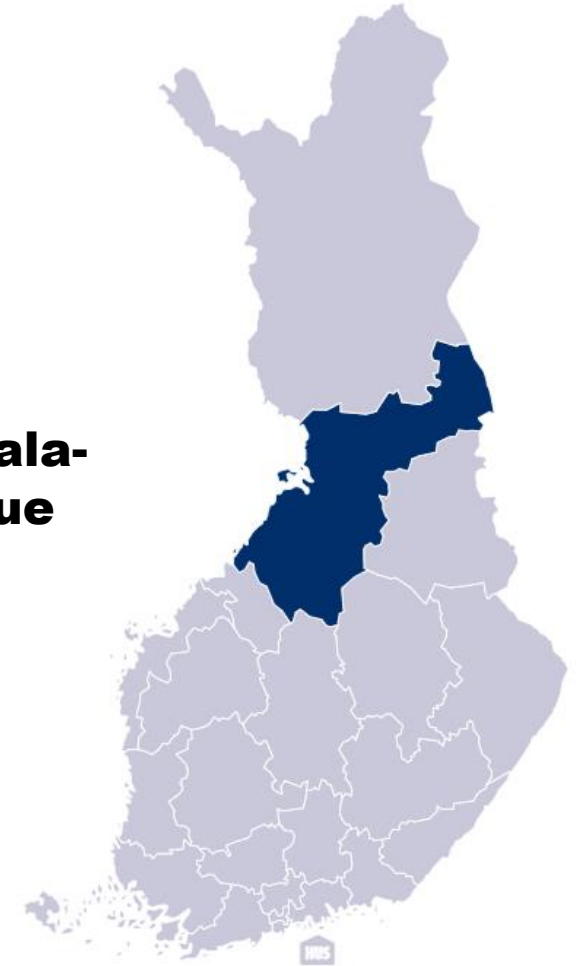
**Työntekijöitä
n. 18 500**



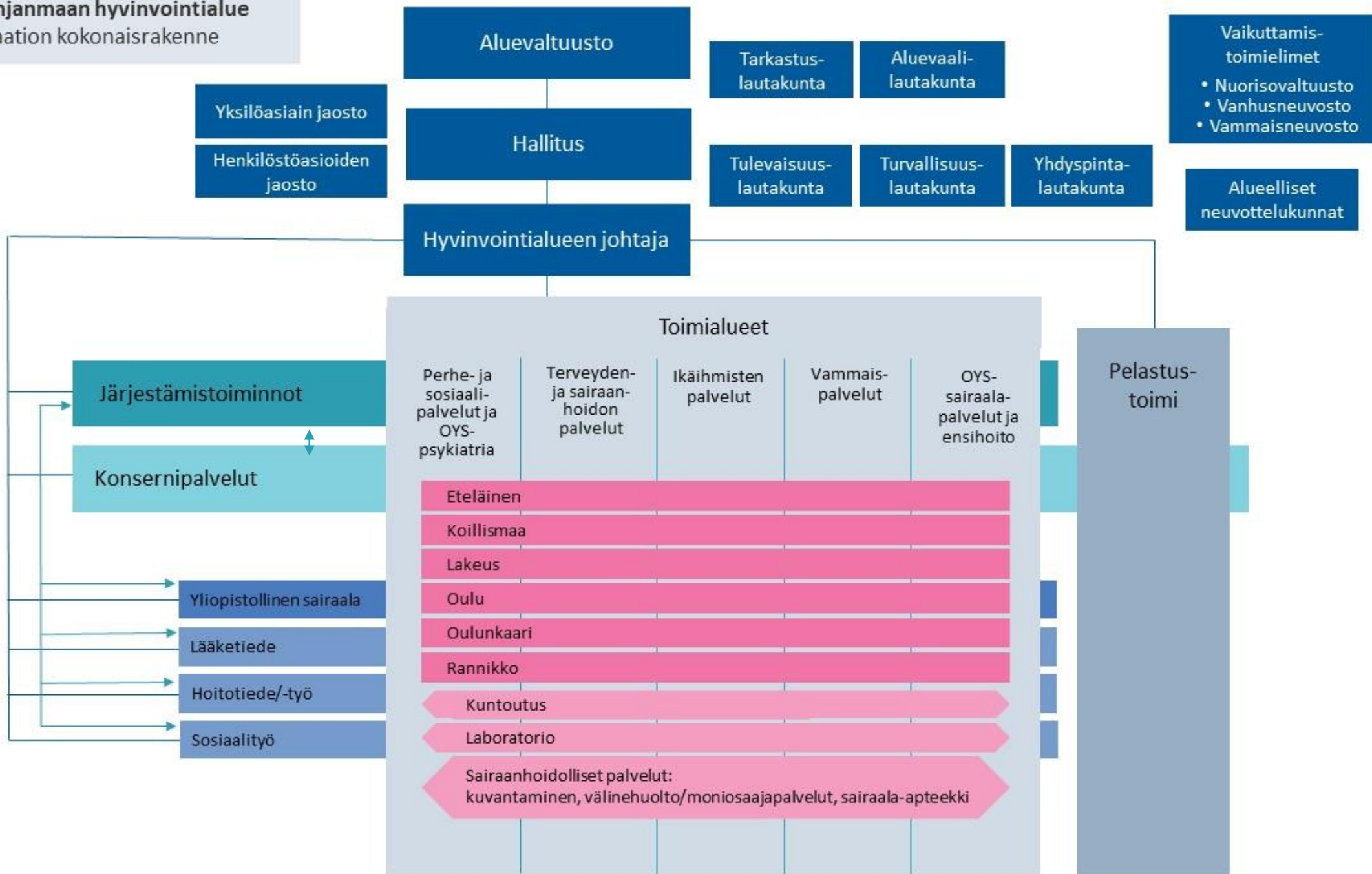
**Yliopistosairaala-
hyvinvointialue**



**Alueella
19 sote-organisaatiota
2 pelastuslaitosta
30 kuntaa**



Pohjois-Pohjanmaan hyvinvointialue
Organisaation kokonaisrakenne



Pohjois-Pohjanmaan hyvinvointialueen strategia

PALVELULUPAUS

Hyvinvointi, terveys ja turvallisuus
– yhdessä tehden

ARVOT – HYVINVOINTIALUEEN TÄHDET

- ★ Näemme **ihmisen**
- ★ Kohtaamme **ammattitaidolla**
- ★ Edelläkävijänä **vaikuttavuudessa**



PAINOPISTEET JA STRATEGISET PERIAATTEET

Ihmistä varten



1. Osallisuus, varhainen tuki sekä omaehtoinen terveyden ja hyvinvoinnin parantaminen painottuvat.
2. Palvelut ovat tarpeenmukaiset ja lähellä monin eri tavoin.
3. Palvelujärjestelmä on yhteen sovitettu.

Parhaat osaajat



7. Henkilöstö osallistuu ja kehittää vaikuttavaa toimintaa.
8. Hyvinvointialue on arvostettu työnantaja ja kouluttaja.
9. Johtaminen tukee henkilöstön työhyvinvointia ja osaamisen kehittämistä.

Vaikuttavasti yhdessä



4. Ennaltaehkäisevät ja perustason palvelut vahvistuvat.
5. Palvelujen verkostoa uudistetaan yhteistyössä kuntien, yritysten ja järjestöjen kanssa.
6. Kustannuskehitys vastaa rahoitusta.

Rohkeasti uutta



10. Johtamis- ja toimintamallit uudistuvat.
11. Tieto, tutkimus ja käytännön kokeilut ohjaavat kohti vaikuttavia toimintamalleja.
12. Uudistaminen kuuluu kaikille.

Valtion rahoitus ei vastaa ensi vuoden kuluja

Kokonaisuus	Vaikutus Pohjois-Pohjanmaan hva:lla vuodelle 2023
Kaikkia tai useimpia hyvinvointialueita koskevat	
Siirtyvät kustannukset rahoituksen pohjana alle todellisen tason (korjaantuu vain osittain 2024)	20-30 milj. €
Kustannustason nousu (inflaatio) yli hva-indeksin	Sisältyy osin muihin
Vuokra-asetuksen suorat ja välilliset vaikutukset	30-35 milj. €
Lainojen korkomarkkinoiden muutos	12-14 milj. €
Lämmityksen, sähkön ja polttoaineiden hintojen nousu	4-6 milj. €
Pohjois-Pohjanmaan erityispiirteet	
Hoitajaliittojen palkkaratkaisu: aikaistettu ja etupainotteinen palkkaharmonisaatio ja mahdolliset heijastevaikutukset	15-20 milj. €
Uuden yliopistollisen sairaalan rakennuksiin ja hankintoihin liittyvien poistojen kasvu ja mm. kiinteistövero	3 milj. € v. 2024 n. 25 milj. €
Sirpalehyvinvointialueiden muutuskustannukset, mm. etuuksien ja kriteereiden harmonisointi sekä ict-muutosrahoituksen vaje	Tarkentuu
Palvelutuottajien hintojen korotusesitykset	Tarkentuu
Yliopistosairaалalisä puuttuu rahoituspohjasta	Vähintään n. 17 milj. €

Tarkentuu valmistelun edetessä

**Yhteisvaikutus
vähintään n. 100 milj.€**

Hyvinvointialueen talouden tasapainotus kolmessa kokonaisuudessa

1

Järjestämissuunnitelman toimenpiteet n. -40 milj. €
(= tuottavuus- ja taloudellisuusohjelma VM:lle 31.10.2022 mennessä)

2

Talousarvion toimenpiteet n. -40 milj. €

3

Tasapainotusohjelman toimenpiteet vuosille 2023-2025

Vuosi 2023
noin 60 milj. €
alijäämäinen

Lainsäädännön mahdollinen muutos kertakorvauksen maksun ajoittumisesta (TA22 vs. TP22)

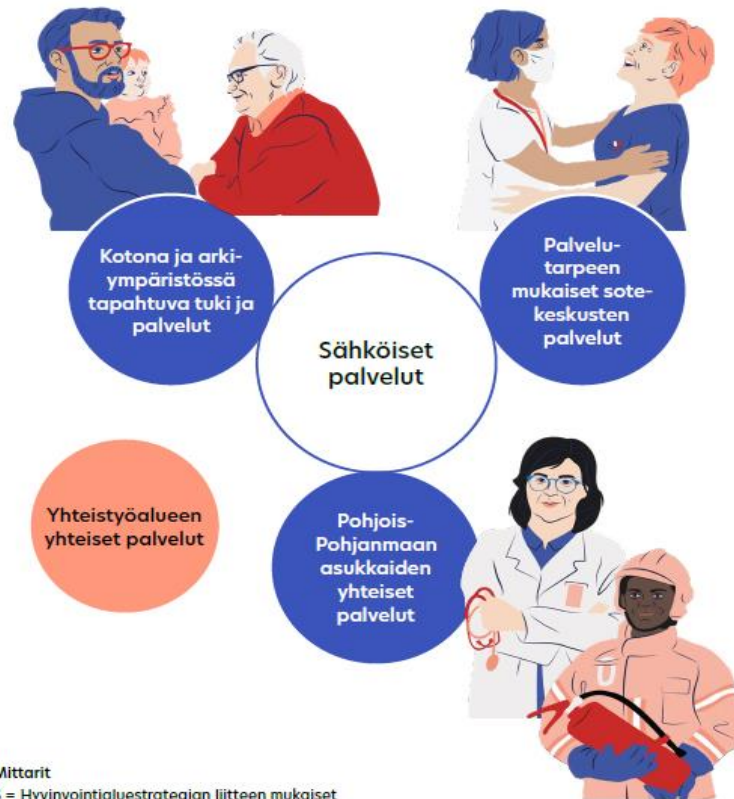


Sote-järjestämissuunnitelma ohjaa palvelujen järjestämistä

Pohjois-Pohjanmaan
hyvinvointialueen sosiaali- ja
terveyspalveluiden
järjestämissuunnitelma
2023–2025

TAITTOVERSIO
Sisällön ja ulkoasun
osalta keskenäinen.

5. Sote-järjestämissuunnitelman tavoitteet, toimenpiteet ja mittarit



Mittarit
S = Hyvinvointialuestrategian liitteen mukaiset
K = Kansallisia tilastokannoista saatavat
T = Kehitettävät mittarit

5.3 Hyvinvointialueen yhteiset palvelut 1/5

Sairaalat, päivystys, laitoshoido, sairaanhoitolliset tukipalvelut, lääkinnällinen kuntoutus, apuvälineet, dialyysi, lastensuojelun laitoshoido

TAVOITTEET	TOIMENPITEET	MITTARIT
<p>1 Potilaat saavat somaattista sairaalahoitoa oikeassa paikassa oikeaan aikaan</p>	<p>a) Somaattista sairaalahoitoa järjestetään Oulussa, Kuusamossa, Raahessa ja Oulaisissa</p> <p>b) Sairaanhoidtopaikkoja on yhteensä 1007 vuonna 2022. Sairaansijojä vahennetaan n. 160 paikkaa.</p> <p>c) Rakennetaan toimivat hoito- ja palveluketjut ja konsultaatiomallit somaattisen sairaalahoidon, akuuttihoitoon, arviointi- ja kuntoutusyksiköiden ja kotona tapahtuvan hoidon välillä</p> <p>d) Turvataan palliatiivisen hoidon tarveiltoinen hoitoketju hyvinvointialueella</p> <p>e) Kytetään hyvinvoinnin ja terveyden edistämisen näkökulmaa sairaalan päivittäiseen toimintaan</p> <p>f) Luodaan hyvinvoinnin ja terveyden edistämistä kehittävä rakenne ja toimintamallit sairaaloiden sisälle, välille ja yhdyspinnoille</p>	<ul style="list-style-type: none"> Hoittoa odottavien potilaiden hoitoon pääsyaika lyhenee (S) Hoittoaika lyhenee (hoitopäivät/hoitajaksollia) (S) Osastohoidosta kotiin "jatkoahoitoon" siirtyvien määrä kasvaa (S) Osastohoidosta jatkoahoitoon akuutti-osastolle, arviointiyksikköön, muihun sairaalaan tai terveyskeskukseen laskee (S) Jatkoahoito odotusajat vähenee (S) Päiväsairaanhoidon ja päiväkirurgian osuus tuotetuista palveluista kasvaa (S) Laatumittari vaikuttavuudesta. Potilaan elämäntila paranee (omavoimti kysely) (S) Suunnittelemattomien hoitoon paluiden osuus hoitajaksollista laskee (S)
<p>2 Uuden yliopistollisen sairaalan tehokkuutta ja tuottavuutta parannetaan</p> <ul style="list-style-type: none"> 50-70 % yhden hengen huoneista muuttuu kahden hengen huoneiksi 	<p>a) Toimintaa uudistamalla ja uusilla tilaratkaisulla parannetaan tuottavuutta ja kustannustehokkuutta</p> <p>b) Kaupunginsairaalan toiminta integroidaan osaksi uutta yliopistosairaala. Kaupunginsairaalan vapautuvia tiloja hyödynnetään esim. avopalveluissa.</p> <p>c) Uudisrakennus C-talon rakentamisen ja toimintojen sijoittamisen uudelleen arviointi tehdään syksyn 2022 aikana</p> <p>d) Laaditaan tilojen kokonaiskäytön suunnitelma alkuvuoden 2023 aikana</p>	<ul style="list-style-type: none"> Kysyntä, hoidetut potilaat, työpanos ja kustannukset (S) Tilatehokkuus ja käyttöaste kasvaa vuosittain (T)
<p>3 Asiakas saa tarpeenmukaiset ja tarkoituksenmukaiset erikoissairaanhoidon avopalvelut</p>	<p>a) Erikoissairaanhoidon avohoittoa järjestetään hoitoketju huomioiden sekä keskitetysti Oulun yliopistollisessa sairaalassa että etäpalveluna, konsultaationa että lähipalveluna tarpeen mukaan alueellisesti sote-keskuksissa.</p> <p>b) Palvelua järjestetään sekä omiana toimintana että ostopalveluna palvelun koordinaation ollessa erikoissairaanhoidon osaamiskeskusten johtajilla.</p>	<ul style="list-style-type: none"> Avopalveluiden osuus kasvaa (S) Etäasiointien määrä kasvaa (S) Lähipalveluna tuotettujen erikoissairaanhoidon palvelujen määrä kasvaa (S)
<p>4 Akuuttihoitoa järjestetään erikseen määritellyissä yksiköissä.</p> <ul style="list-style-type: none"> Muut jatkoselvittelyä tarvitsevat asiakkaat hoidetaan alueellisissa arviointi- ja kuntoutusyksiköissä. 	<p>a) Vuodeosastopaikoista 266 muuttuu akuuttihoitoon paikaksi (vähenemis arviointi 390 - 266 = 124 paikkaa)</p> <p>b) Akuuttihoitoon yksiköiden henkilöstörakenne ja -mitoitus määritellään yhdenvertaisesti</p> <p>c) Vuonna 2023 arviointi- ja kuntoutusyksikköpaikkoja on 350</p>	<ul style="list-style-type: none"> Toteutuneet hoitopäivät, hoitajaksollinen pituus, suunnitteleman hoitoon pituus (30vrk), laskennallinen sairaansijojen määrä vähenee (S) Hoito- ja palveluketjujen toimivuus (S) Akuuttihoitosta kotiin siirtyvien %-osuus kasvaa (S)

Uusi sairaala 2030



A-rakennus

Laajuus: 58 660 brm²

Työt etenevät edellä alkuperäistä sopimusaikataulua ja alle tavoitebudjetin.

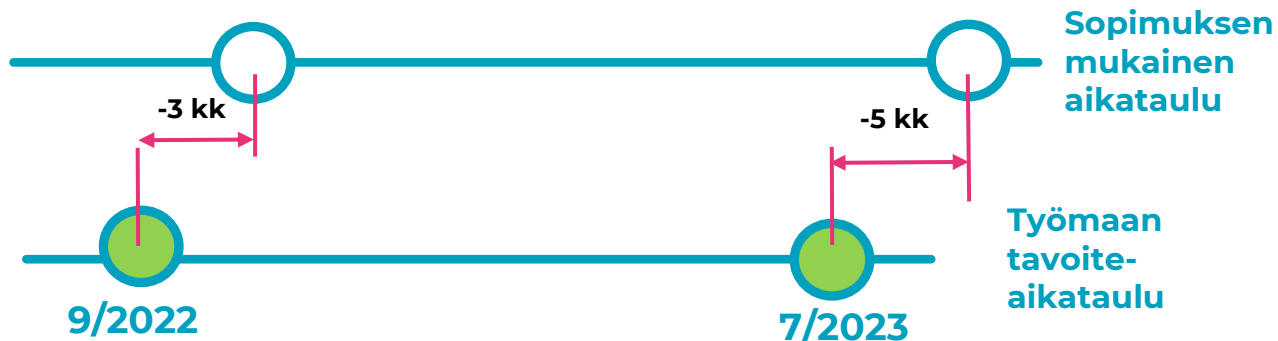
Budjetti	Sidottu	Toteuma	Ennuste Pahin	Ennuste Todennäköisin	Ennuste Paras
264,5 M€	187,3 M€	166,2 M€	265,7 M€	258,2 M€	251,5 M€

12/2022

Sopimuksen mukainen rakennustöiden vastaanotto/osaluovutus (T.-4.krs)

12/2023

Sopimuksen mukainen rakennustöiden lopullinen vastaanotto (5.-10.krs)



Rakennustöiden vastaanotto/osaluovutus (T.-4.krs) 30.9.2022

Työmaan tilanne:

- Sisävalmistus- ja viimeistelytyöt sekä kalusteasennukset käynnissä.
- Talotekniikan toimintakokeet käynnissä
- Pihatyöt käynnissä.
- Vastaan- ja käyttöönotontehävät käynnissä.



Rakentaminen käynnistyi alkuvuodesta 2019 – hanke on toteutusvaiheessa.



Uuden sairaalan peruskivi murattiin marraskuussa 2019



Rakennus tavoitti harjakorkeutensa loppuvuodesta 2020



Kuumien toimintojen (kerrokset T.-4.) hyväksytty vastaanotto 31.12.2022 mennessä.



Viimeisten osien (kerrokset 5.-10.) hyväksytty vastaanotto 31.12.2023 mennessä.

B-rakennus Laajuus: 73 488 brm² (sisältää P1-kansiparkin)

Työt etenevät sopimusaikataulussa ja tavoitebudjetissa.

Budjetti	Toteuma	Ennuste Pahin	Ennuste Todennäköisin	Ennuste Paras
375 M€	205,9 M€	386,8 M€	375 M€	369,9 M€

12/2022

Sopimuksen mukainen rakennustöiden vastaanotto/osaluovutus (T.-5.krs)

+3 kk

12/2023

Rakennustöiden vastaanotto (6.-10.krs)

Sopimuksen mukainen aikataulu

3/2023

Rakennustöiden vastaanotto/osaluovutus (T.-5.krs) 31.3.2023

Työmaan tilanne:

- Julkisivuverhouksen asennukset käynnissä.
- Vesikatolla räystäiden ja ilmanvaihtorakenteiden työt käynnissä.
- Talotekniikkatyöt käynnissä ja toimintakokeita valmistellaan alemmissä kerroksissa.
- Sisävalmistustyöt ja kalusteasennukset käynnissä alemmissä kerroksissa.
- Tasoite- ja maalaustyöt käynnissä ylemmissä kerroksissa.
- Helikopterikentän laskeutumisalustan talotekniset- ja varustelutyöt käynnissä.
- Tunnelityöt, jäteaseman työt, suurkatoksen työt ja pihatyöt käynnissä.
- P1-kansiparkin vesieristystyöt käynnissä.
- Vastaa- ja käyttöönoton valmistelu käynnissä.
- Työt etenevät jäljessä sopimusaikataulusta.



Uuden sairaalan peruskivi muurattiin marraskuussa 2019



Rakentaminen käynnistyi alkuvuodesta 2020 – hanke on toteutusvaiheessa.



Rakennus harjakorkeudessa huhtikuussa 2021



Kuumien toimintojen (kerrokset T.-5.) hyväksytty vastaanotto 31.12.2022 mennessä.



Viimeisten osien (kerrokset 6.-10.) hyväksytty vastaanotto 31.12.2023 mennessä.

F-rakennus

Laajuus: n. 32 900 brm²

Työt etenevät sopimusaikataulussa ja tavoitebudjetissa.

Budjetti	Sidottu	Toteuma	Ennuste
196,9 M€	37,8 M€	15,7 M€	196,9 M€

2021-2025
2.1 (F-rakennus) rakennusvaihe

06/2025
2.1 F-rakennus valmis

2025-2028
2.2 (C-rakennus) rakennusvaihe

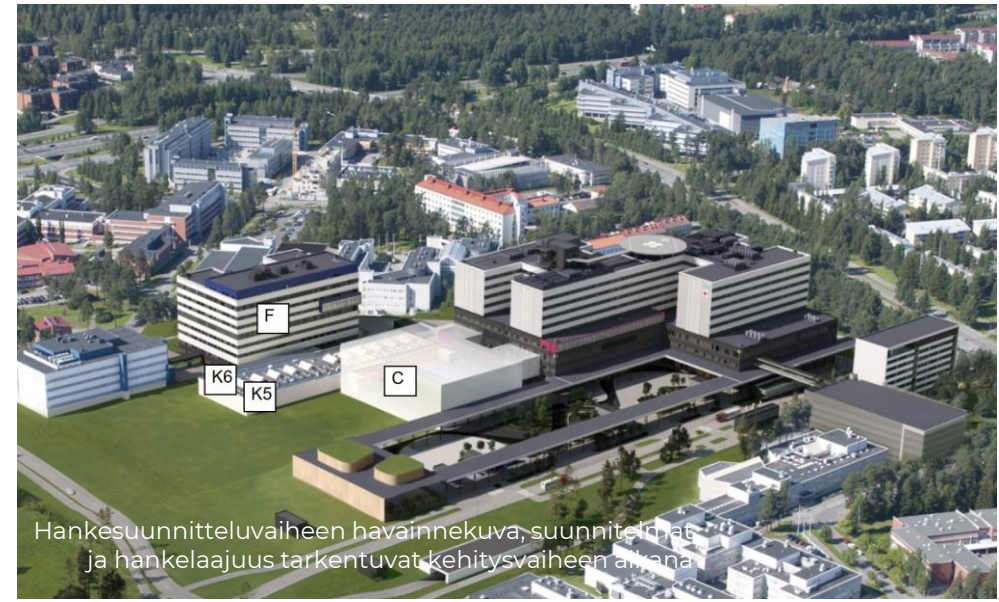


Työmaan tilanne:

- Rakennuslupa myönnetty T- ja 4-kerroksille.
- Maa- ja pohjarakennustyöt käynnissä.
- Perustustyöt ja runkoasennukset käynnissä.
- Tunneleiden rakentamistyöt käynnissä.

C-rakennus

C-rakennus kuuluu F-rakennuksen ohella uudistamisohjelman toisen vaiheen hankesuunnitelmaan. Rakentamisesta ei ole vielä päätöksiä, mutta rakentaminen ajoittuisi suunnitelmien mukaan vuosille 2024-2028.



Sädehoitoyksikkö

Laajuus: 4 885 m²

Työt edenneet sopimusaikataulussa ja tavoitebudjetissa.

Budjetti	Sidottu	Toteuma	Ennuste
24,3 M€	22,5 M€	20,2 M€	24,3 M€

15.1.2021

Maa-, perustus- ja runkotöiden vastaanotto (1. vaiheen urakan luovutus)

6/2022

Sisätöiden vastaanotto (2. vaiheen urakan luovutus)



Työmaan tilanne:

- Sisävalmistusvaihe (UR2), mm. Talotekniikkatyöt ja viimeistelytyöt käynnissä.
- Toimintakokeiden valmistelu käynnissä.
- Pihatyöt käynnissä.
- Tilaaajan hankintojen asennustyöt käynnissä.
- Vastaan- ja käyttöönoton valmistelu käynnissä.
- Töiden vastaanotto kesäkuussa 2022.
- **Alkuperäistä ja sopimuksen mukaista vastaanottoa on viivästyttänyt tilaaajan laitehankintojen viivästyminen**
- **Potilaskäyttöön syksyllä 2022**

Aluehallitus 6.9.2022

- Pohjois-Pohjanmaan hyvinvointialue
1. hyväksyy Oulun innovaatiokeskittymän allianssi sopimuksen 2021 - 2027.
 2. ottaa vastuulleen kohdealan OuluHealth Pohjois-Pohjanmaan sairaanhoitopiirille ja Oulun kaupungin hyvinvointipalveluille nimetyt kärkiohjelmat.

